

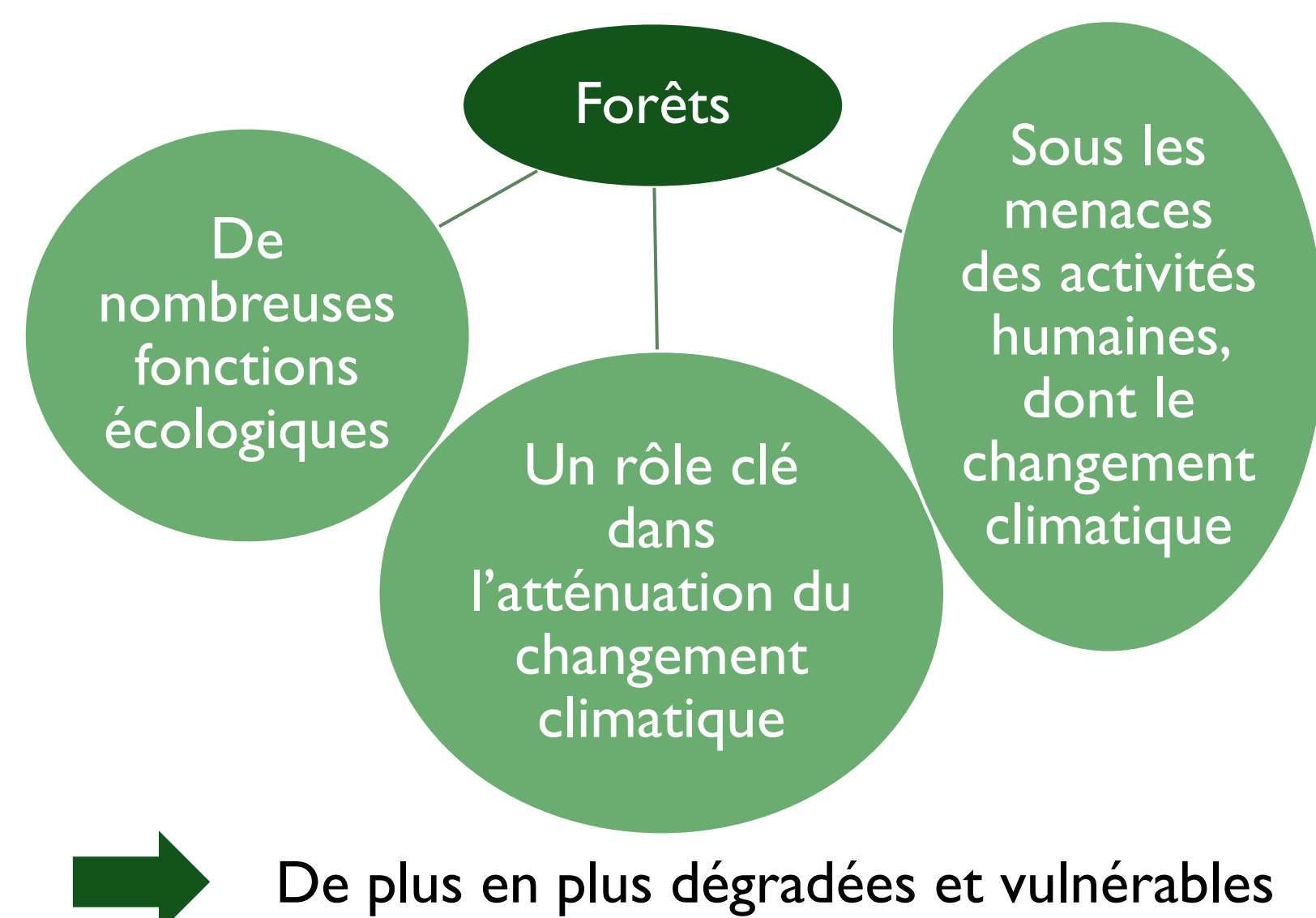
Vulnérabilité des forêts dans un contexte de changement climatique : marqueurs et recommandations pour les territoires

Andréa Bagnon¹ et ², Anne-Marie Farnet Da Silva¹, Nathalie Dupuy¹, Anne Rialhe², Thierry Tatoni¹

¹ Aix Marseille Univ, CNRS, IRD, Avignon Univ, IMBE, Marseille, France, anne-marie.farnet@imbe.fr; nathalie.dupuy@imbe.fr; thierry.tatoni@imbe.fr

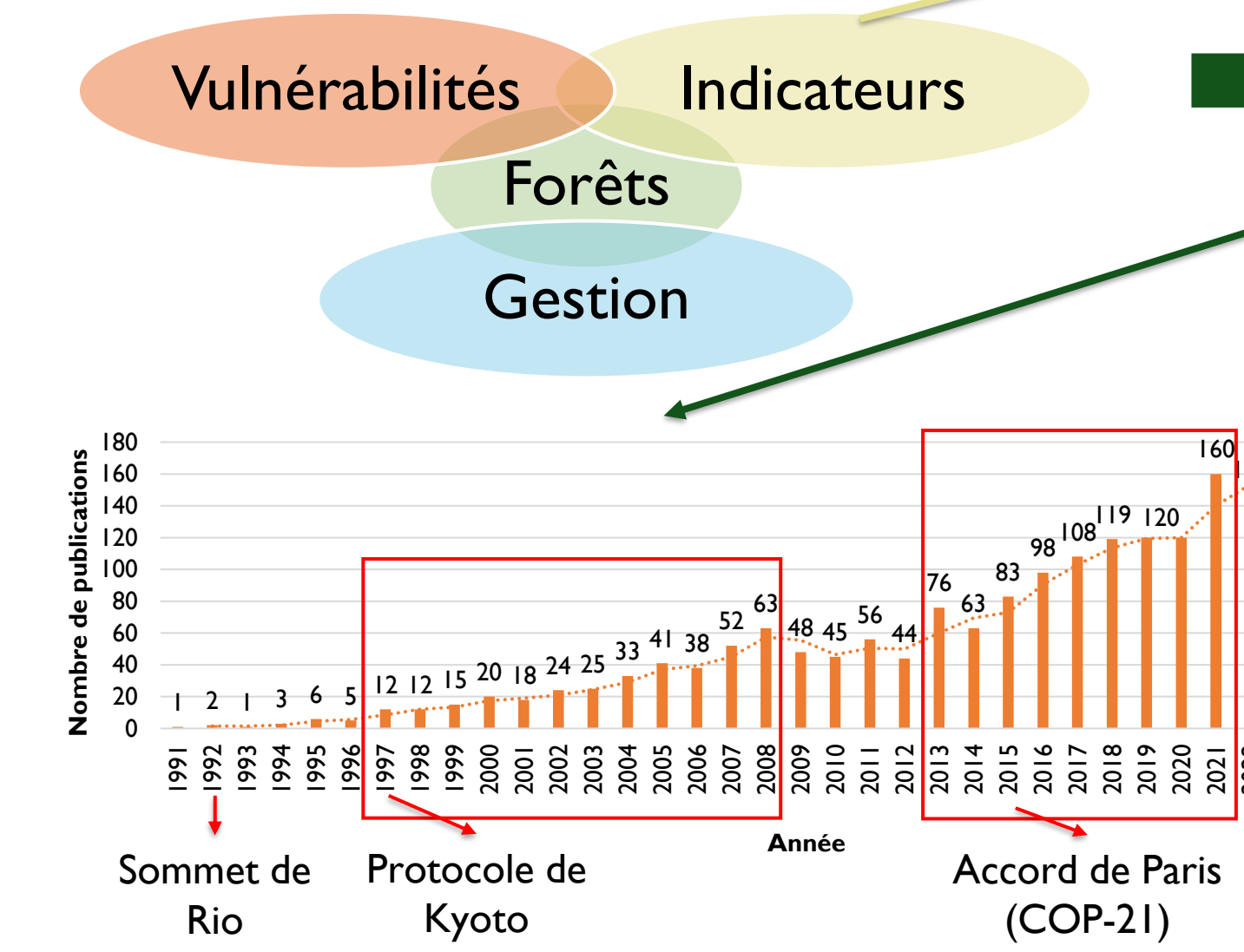
² AERE, 3, impasse de la Retourde, 73100 Aix les Bains, a.bagnon@aere.fr; a.rialhe@aere.fr

Contexte

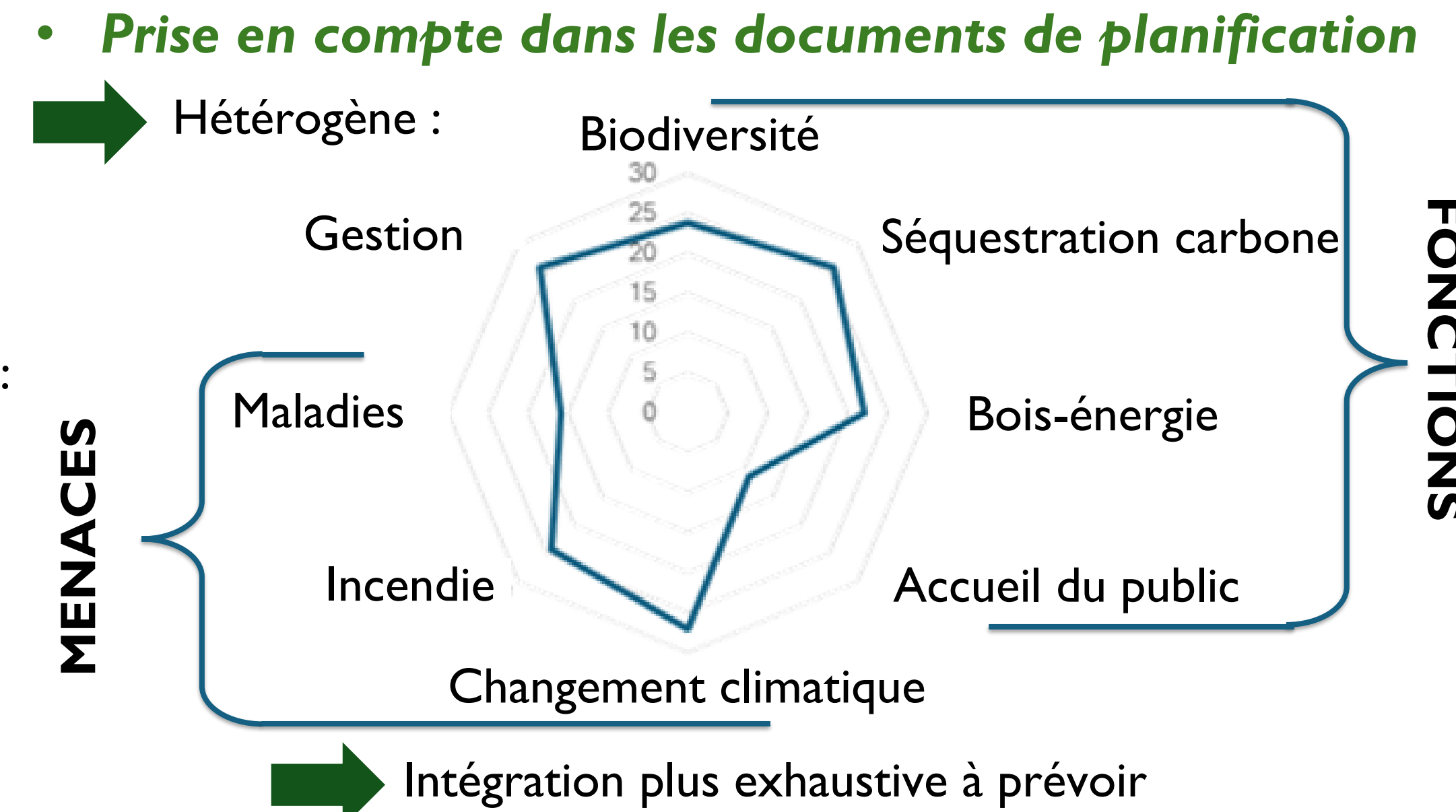


Scientifique

Bibliométrie



Territorial



Comment définir des stratégies d'accompagnement pertinentes pour les collectivités territoriales en vue d'une gestion durable des forêts ?

Plan d'expérience

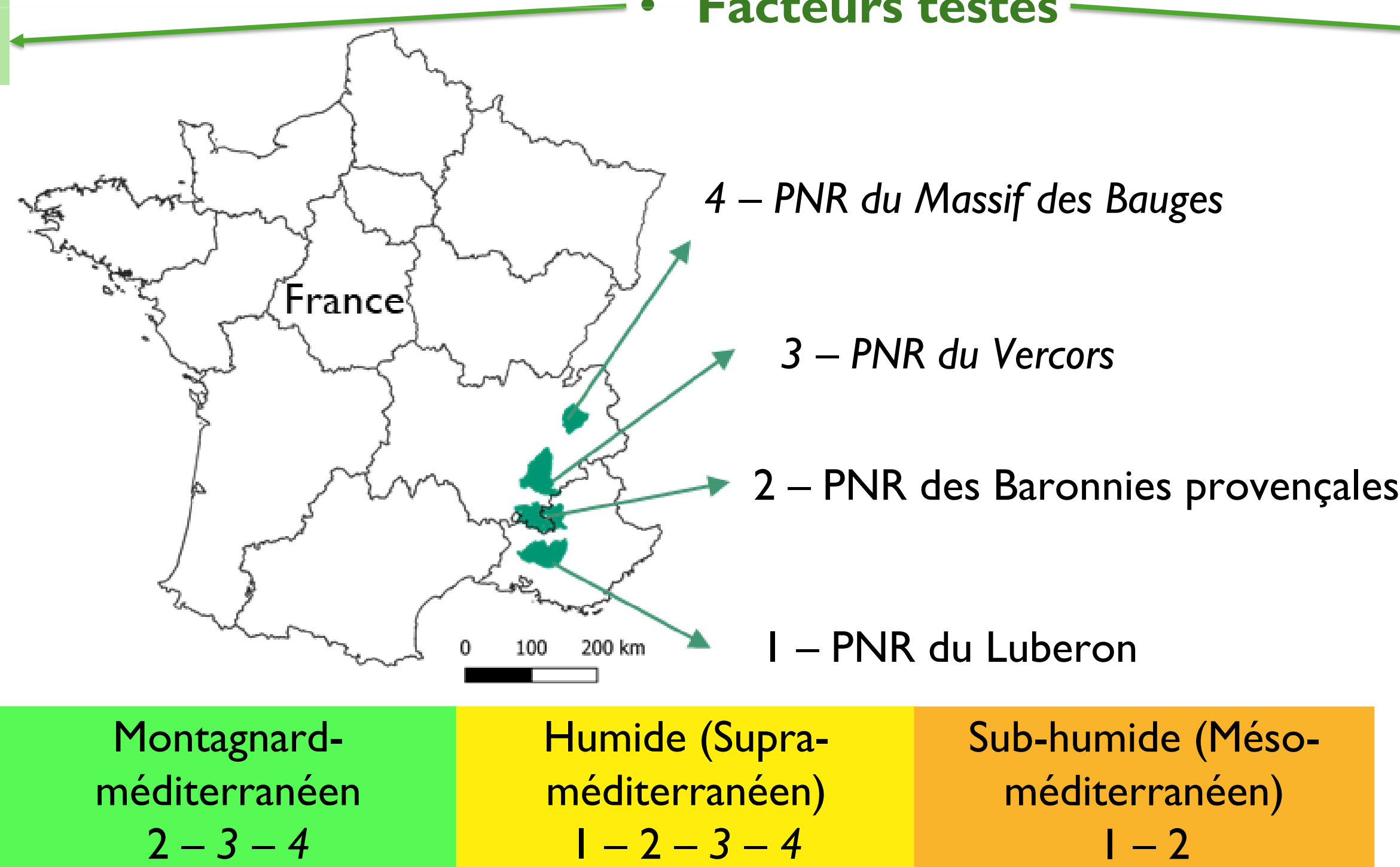
1- Diagnostiquer : Marqueurs de vulnérabilités simplifiés

Quercus pubescens

- Large aire de distribution
- Plus thermophile et résistant à la sécheresse

Climat

- A travers un gradient climatique :
 - Nord/Sud pour le choix des Parcs Naturels Régionaux (PNR)
 - Climats contrastés (via étages bioclimatiques) au sein des PNR

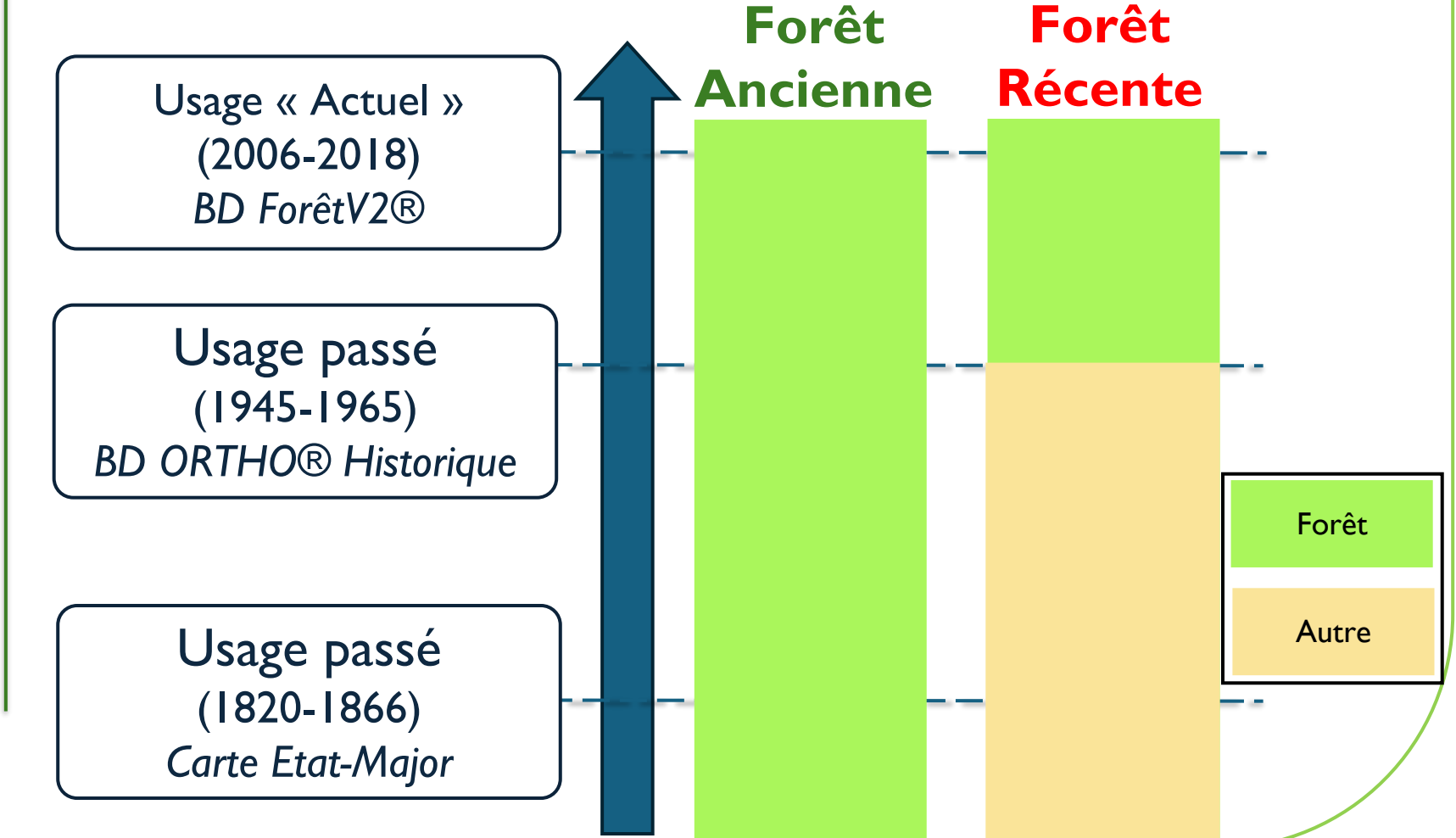


➤ Fonctionnement par couple âge-climat

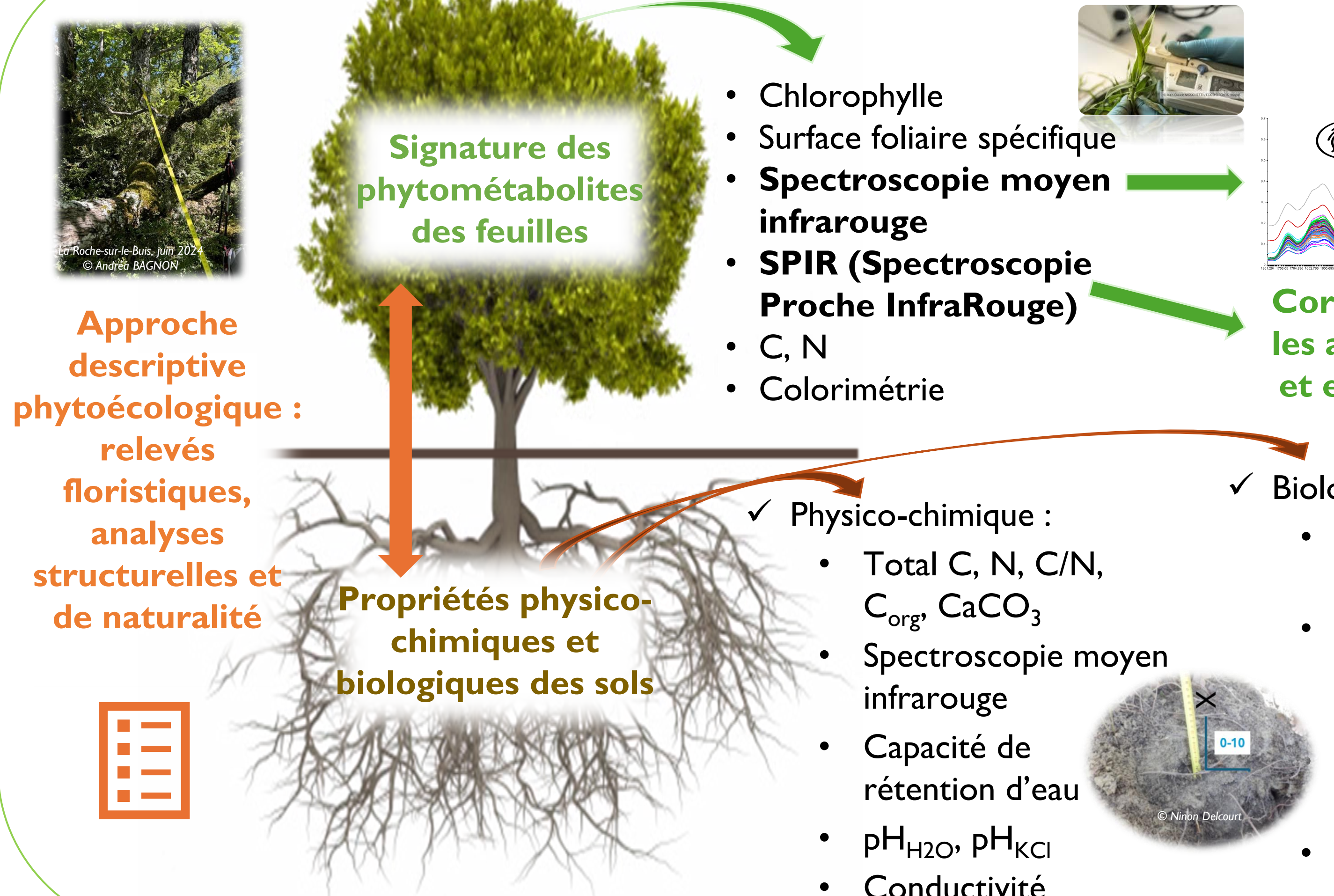
Facteurs testés

Âge de la forêt

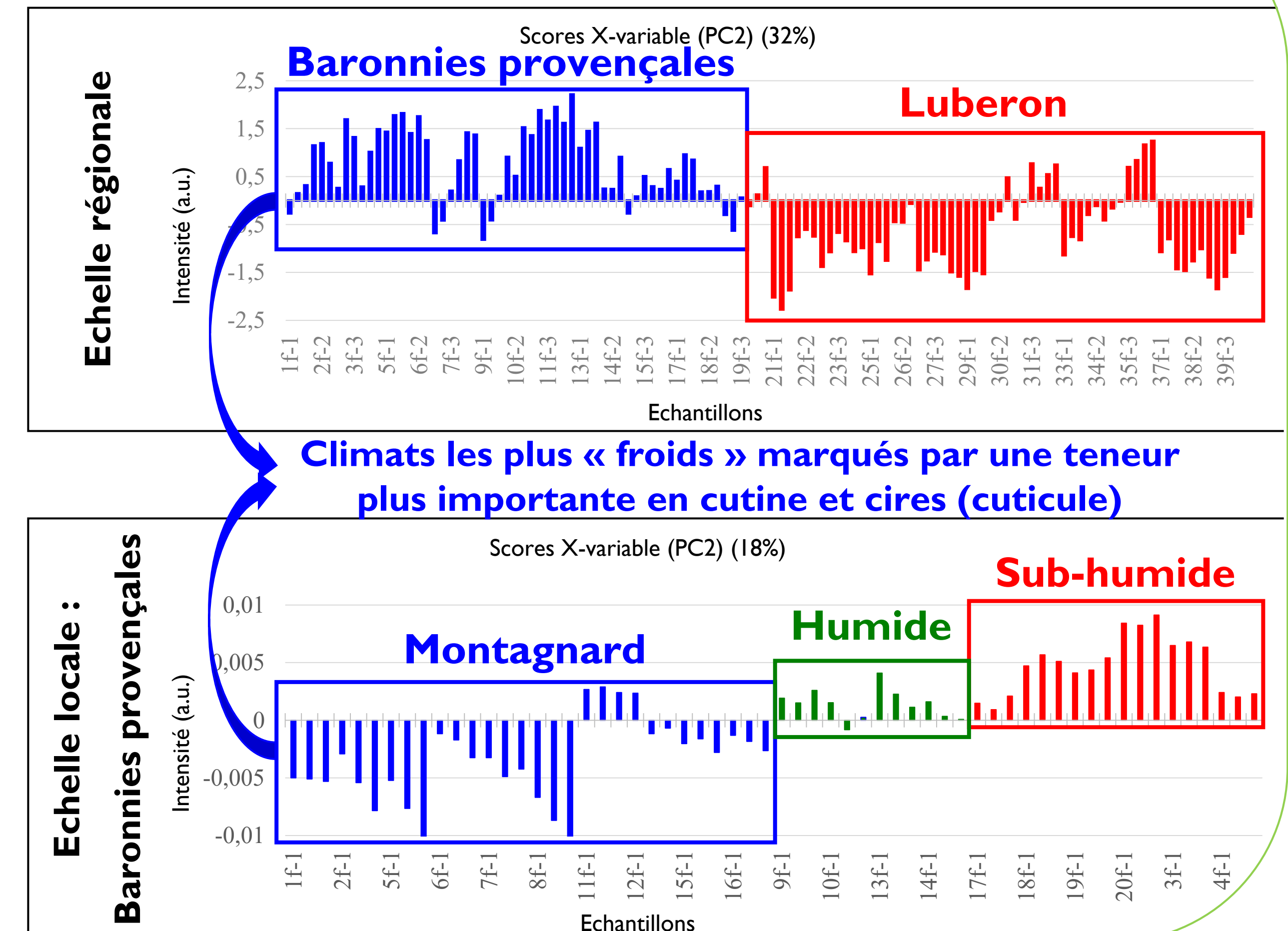
- Reflet de l'héritage de l'usage des sols
- 2 âges :
 - Ancienne : plus de 150 ans
 - Récente : au plus environ 80 ans



Travail sur le continuum sol-plante



Signature des phytométabolites des feuilles (Moyen infrarouge)



2- Passer à l'action : sensibilisation et recommandations

Sensibilisation

- Via la création de jeux :
 - Appropriation des notions – Jeu des 7 familles de la forêt
 - Mise en situation – Forêt En Jeu(x) !



Amélioration de la prise en compte dans les documents de planification

- Diagnostic : Intégration des marqueurs identifiés
- Stratégie : Sensibilisation et intégration dans la vision globale
- Plan d'actions : Proposition d'actions ciblées
- Transmission aux acteurs des territoires

P - Plan
C - Climat
A - Air
E - Energie
T - Territorial

Remerciements :

Le bureau d'études AERE et l'ANRT financent la bourse CIFRE d'Andréa BAGNON. Cette thèse bénéficie également du soutien de la Région Sud à travers le projet Hist2F.